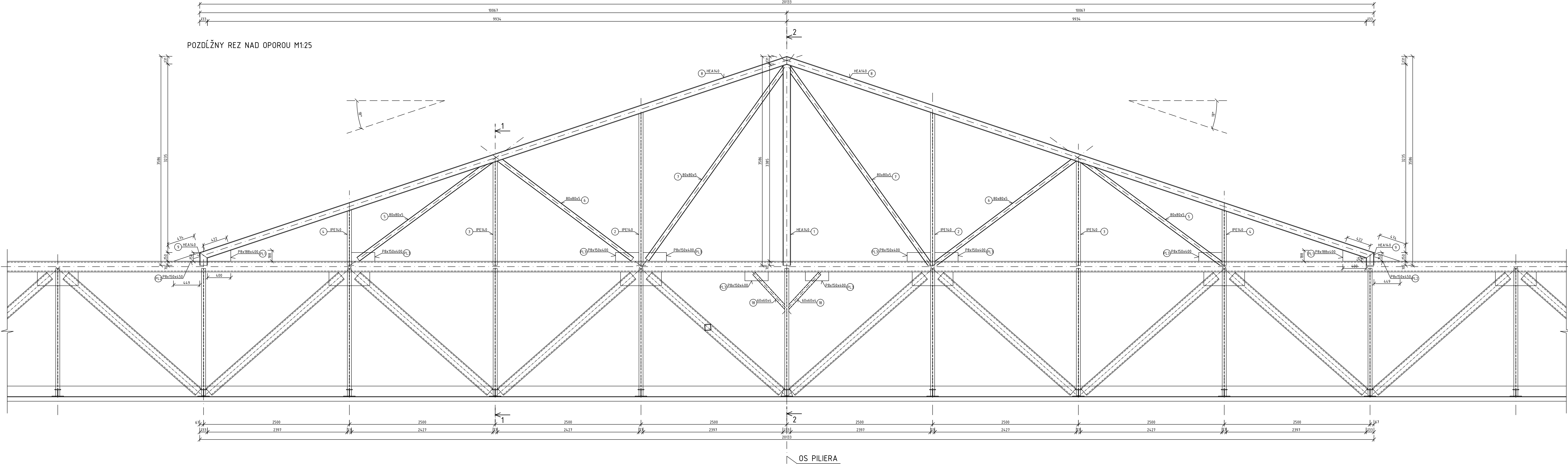
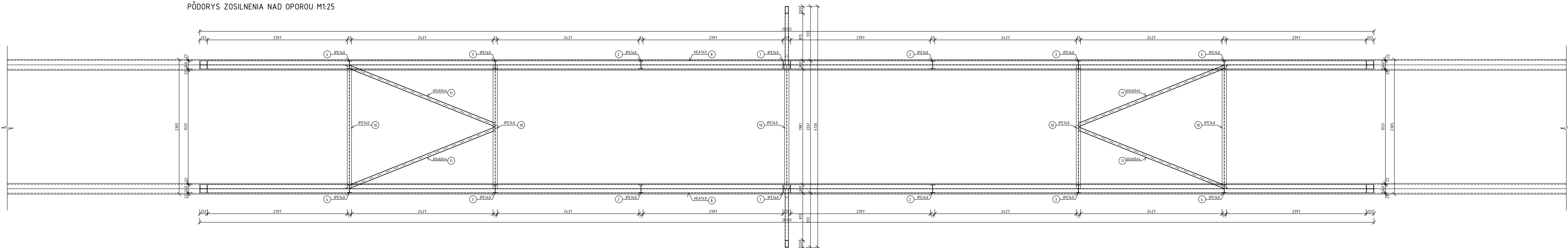


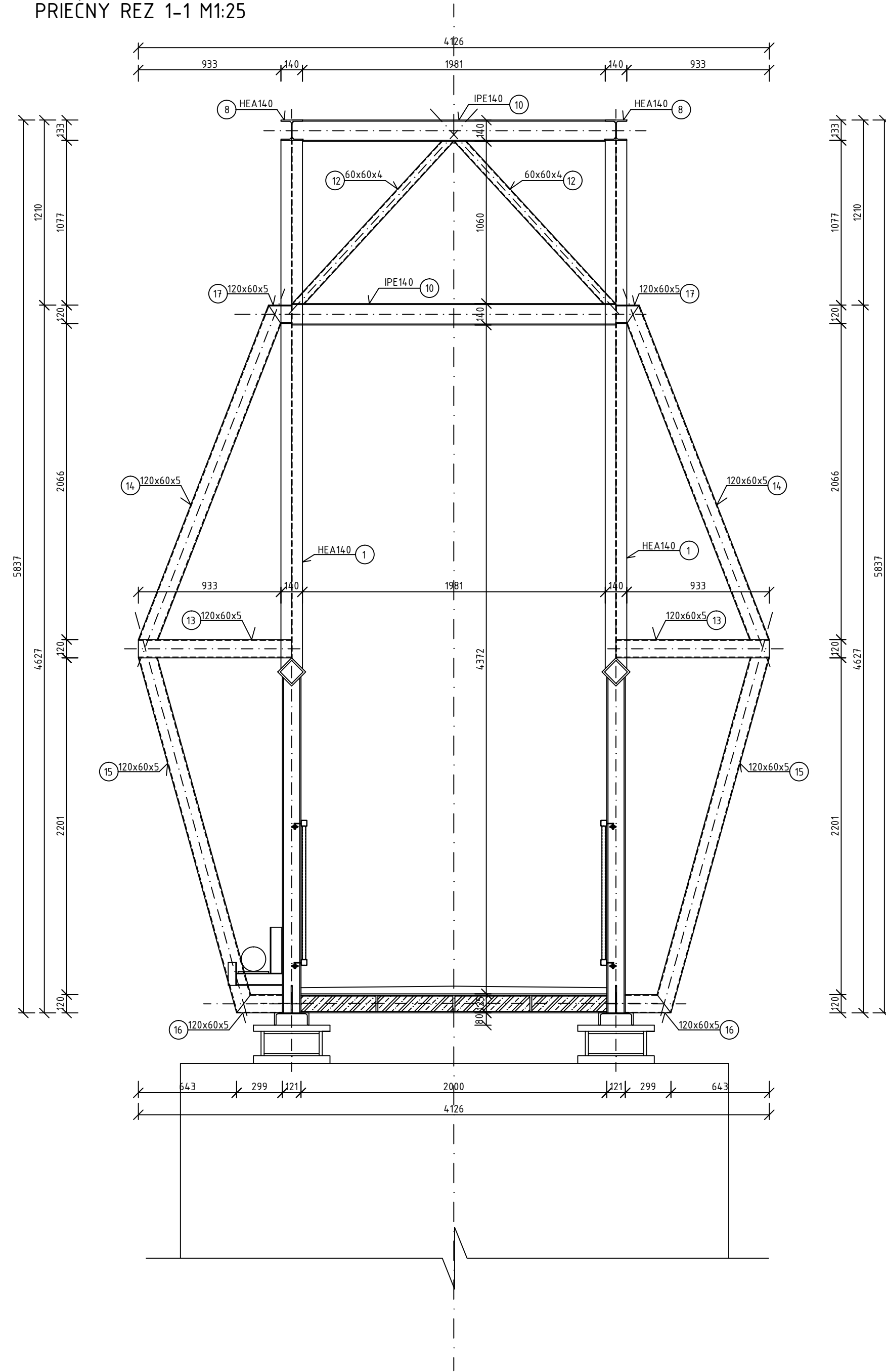
POZDĽŽNÝ REZ NAD OPOROU M1:25



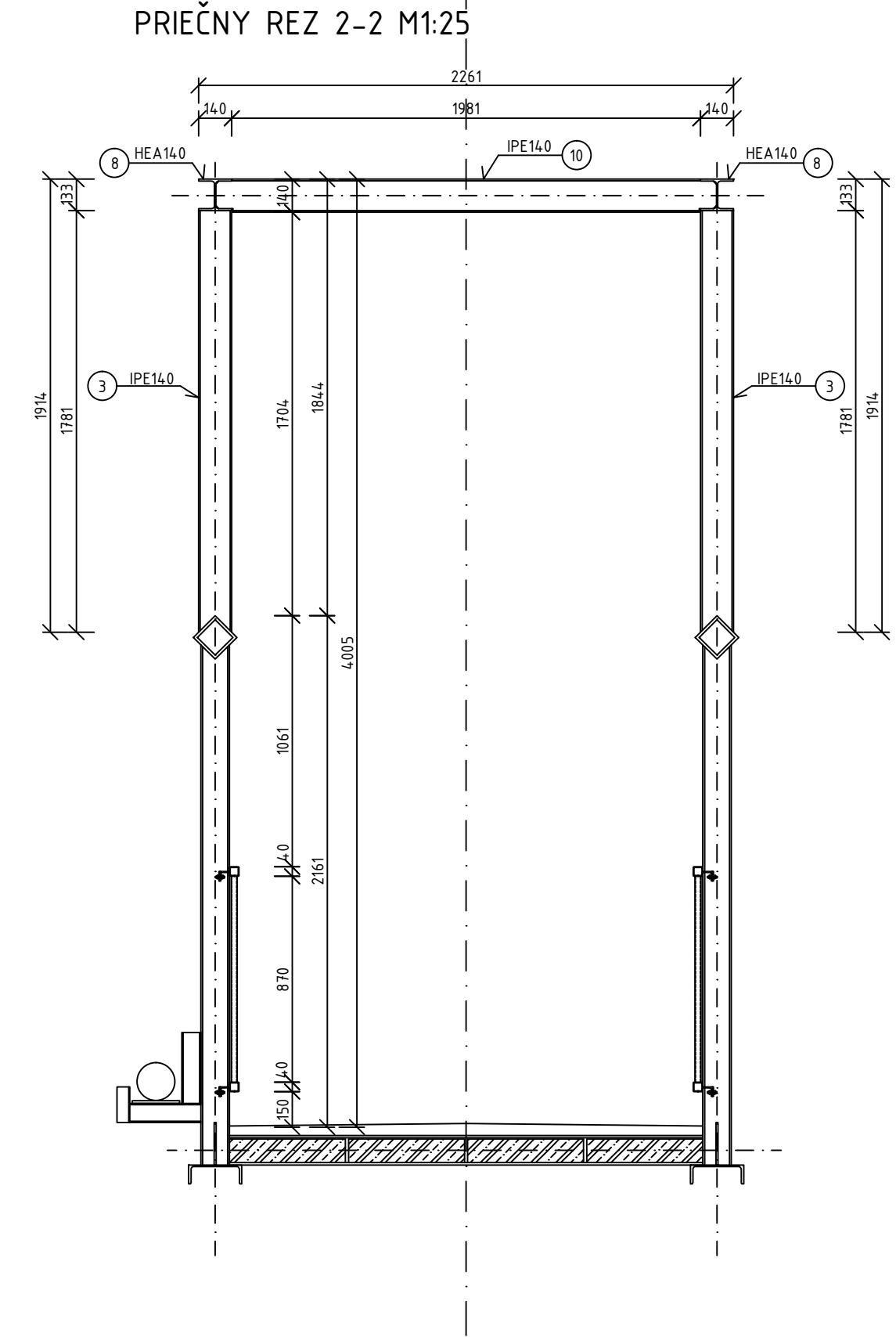
PÔDORYS ZOSILNENIA NAD OPOROU M1:25



PRIEČNY REZ 1-1 M1:25



PRIEČNY REZ 2-2 M1:25



#### POZNÁMKY:

- DOKUMENTÁCIA JE VYPRACOVANÁ V STUPEŇ PRE STAVEBNÉ POUVOLENIE (DSP) V ROZSAHU TENOROVEJ DOKUMENTÁCIE. V PRÍPADE REALIZÁCIE JE POTREBNÉ DOPRAČOVAŤ DIELENKÚ DOKUMENTÁCIE VŠETKÝCH KONŠTRUKCIÍ.
- VŠETKY ROZMERY VYHLAŤUJE Z PO VÝROBKU A ZAČATÍH PRÁK PREBERÁŤ NA STAVBE A SKORDOVNŤ S ROZDIAVANÍM OSTATNÝCH PROFESÍ
- ROZDIELY ZISTENÉ NA STAVBE OPROTÍ PO JE NUTNÉ V TECHNICKOM RIŠENÍ OSOHLAŠIť S PROJEKTANTOM A AUTORM, EŠTE PRED SAMOTNÚ REALIZÁCIU
- DODRŽOVAŤ VŠETKY PLATNÉ NORMY
- TECHNOLÓGIE POSTUPY PRED APLIKÁCIU JEDNOTLIVÝCH MATERIÁLOV, AKO SÚ NÁVRHOD KOTIVACE HMOTY (KOTIVACE PRŮTY, ZÁBEŽNÉ PRŮTY, AKRYTÁTNÉ MOSTYKY JE NUTNÉ DODRŽAŤ PODLA VÝROBKU)
- VÝKAZY VYSTUŽENIA JE POTREBNÉ PRED REALIZÁCIU SKONTROLOVAŤ A V PRÍPADE NEZODPOVEDNOSTI DOPLNÍŤ A KONZULTOVAŤ S PROJEKTANTOM
- KOTOVNÁ DĽŽKA VYSTUŽE MÍN 35 d = 100g - podľa priemeru výstuže
- POZDĽŽNY PRESAH STYKOVANIA KRÁTKYCH VYSTUŽE JE MÍN. 800 MM
- VYSTUŽE V ROCHOCH STYKOVANÝCH PRŮKY JE POTREBNÉ DOKLADNE PREZADZAŤ
- STYKOVANIE VYSTUŽENÝCH SIEŤI JE MINIMÁLNE NA 2 OSA SIEŤI PRI FORMATE 150x150(200x200) A NA 3 OSA PRI FORMATE 100x100MM, STYKY SIEŤI JE POTREBNÉ PRESTRIEDAŤ
- TVAR VYSTUŽE UPRAVIŤ PODLA TVARU DEBEŤENIA - DODRŽAŤ KOTIVCE VYSTUŽE
- ROZSAH DOKUMENTÁCIE JE PODLA DOKOVY S INVESTORM, ZMENY V TECHNICKOM RIŠENÍ STAVBY A ÚPRAVU ROZSAHU DOKUMENTÁCIE JE MOŽNÉ VYKONAŤ LEN PO VYPRACOVANÍ NOVEJ OBEREDNÁVKY

#### POUŽITÉ MATERIÁLY :

- KONŠTRUKČNÁ OCEĽ: STN EN 10025-2005 - S235 JR/J2 + NR/M
- NOSNÉ KONŠTRUKCIE + MOSTOVKA
  - Proti korózijskej ochrane oceľových konštrukcií náterovými systémami podľa STN EN ISO 12944
  - skupín korozívnej agresivity C4
  - životnosť náteru: 11 (výška > 15 m) rokov
  - skupín prípravy povrchu: STN EN ISO 12944-4: Sa 2,5
  - základný náter: Epim(HS) - 100µm
  - medzivrstevný náter: Epim(HS) - 100µm
  - vrchný náter: PUR - 80µm
- DIELECE ZÁBRADLÍ
  - bez nutnosti farebnej povrchovej úpravy RAL
  - zábrany zhrubovanie 100mm
- MATERIÁL ZÁSPŮV A PODKLADOVÝ VYSTUŽE
  - Max. šírka hrúbky m=0,1-0,2 mm
  - Max. priesek 50 mm podľa STN EN 12390-8
  - Kamenstvo podľa STN EN 12620-A1 s dosahujúcou mrazuvzdornosťou
- BETÓN MOSTOVKOVÝCH KRYŤ (ostroj betón): STN EN 206 - C30/37-CA-02,37,32,32 (SK) CLO.2-Dmax16-54
- BETÓN MOSTOVKOVÝCH KRYŤ (ostroj betón): STN EN 206 - C30/37-CA-02,37,32,32 (SK) CLO.2-Dmax16-54
- Max. šírka hrúbky m=0,1-0,2 mm
- Max. priesek 50 mm podľa STN EN 12390-8
- Kamenstvo podľa STN EN 12620-A1 s dosahujúcou mrazuvzdornosťou

VÝKAZ OCEĽOVEJ KONŠTRUKCIE ZOSILNENIA NAD PILIERMI						
	označenie	prierez	hmotnosť [kg/m]	počet kusov	hmotnosť [kg]	
ZVŠLICE	1	HEALU	2x65	2,150	2	19,280
	2	PEILU	12,88	2,625	4	10,500
	4	PEILU	12,88	1,790	4	4,760
DIAGONÁLY	5	ROBUDU	15x5	2,850	4	13,260
	6	ROBUDU	15x5	2,865	4	13,224
	7	ROBUDU	15x5	3,040	4	18,160
HORNÝ PÁZ	8	HEALU	2x65	2,150	4	38,560
	9	HEALU	2x65	2,150	4	38,560
	10	PEILU	12,88	2,716	4	10,864
PRÍČNE ZOSILNENIE	11	ROBUDU	6,31	1,200	2	1,560
	12	ROBUDU	6,31	1,500	2	2,100
	13	ROBUDU	6,31	1,500	2	2,100
TOKOVÉ ZOSILNENIE	14	TOBUDU	13,11	2,305	2	6,017
	15	TOBUDU	13,11	2,430	2	6,396
	16	TOBUDU	13,10	2,430	2	6,396
PILÓNA	17	TOBUDU	13,11	0,950	2	3,933
	18	ROBUDU	6,31	0,950	2	2,876
	P.1	PE. OBRÁZOK 3 - x kusy				
PLATNÝMI	P.2	PE. OBRÁZOK 3 - x kusy				
	P.3	PE.Obrazok 4 - x kusy				
		PE.Obrazok 4 - x kusy				
CELKOVÁ HMOTNOSŤ POTRÁVIL [kg]					250,692	
SE. SEPTORIA [kg]					789,880	